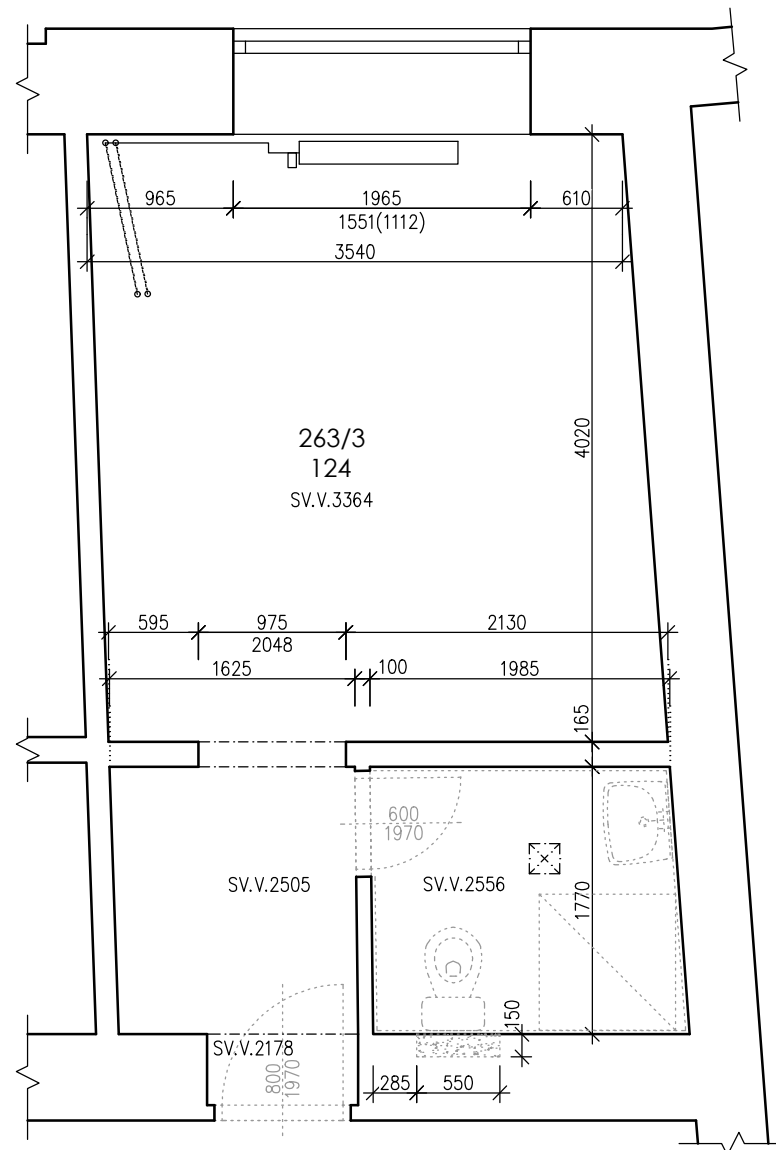
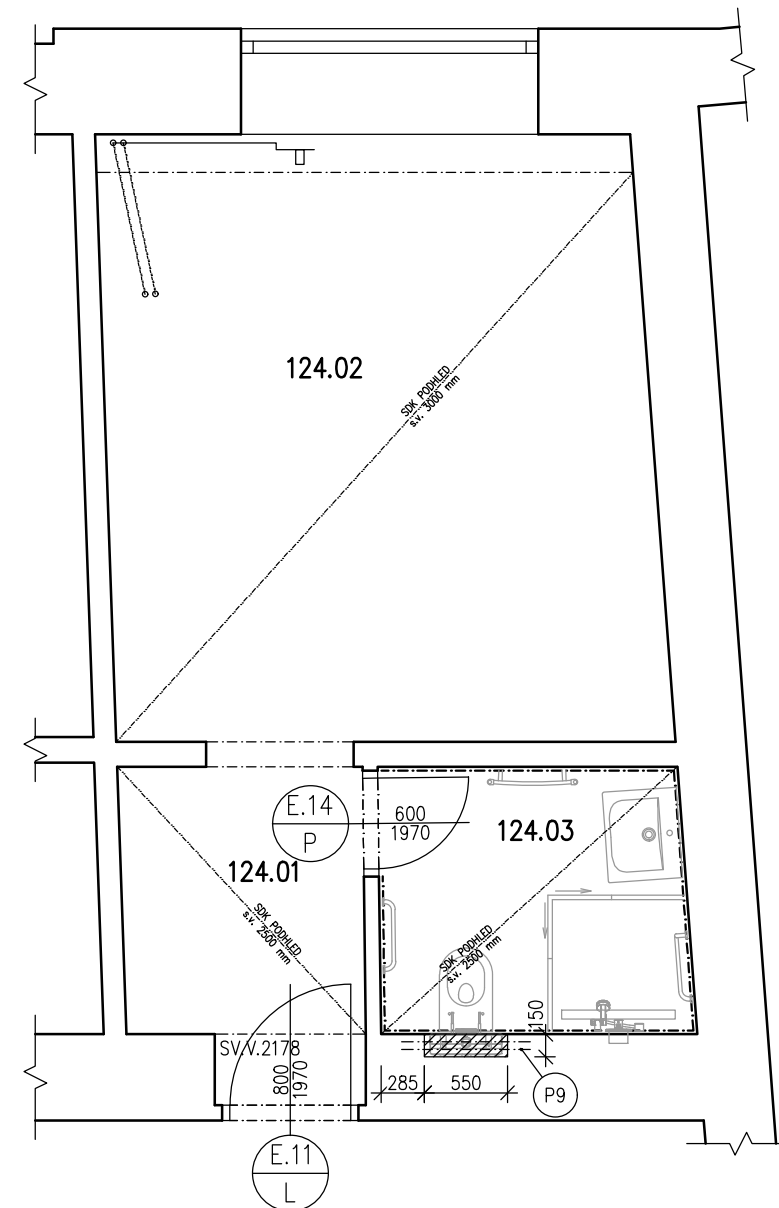


## PŮDORYS – BOURANÉ KONSTRUKCE



PŮDORYS – NOVÝ STAV



TABULKA MÍSTNOSTÍ							
ČÍSLO MÍSTNOSTI	NÁZEV MÍSTNOSTI	PLOCHA MÍSTNOSTI [m²]	PODLAHA	OBVOD MÍSTNOSTI [m]	POVRCHOVÁ ÚPRAVA STĚN	POVRCHOVÁ ÚPRAVA STROPŮ	POZNÁMKA
124.01	PŘEDSÍŇ	3,37	KOBEREC	7,89	OMÍTKA VÁPENNÁ ŠTUKOVÁ	SDK PODHLED	VÝŠKA PODHLEDU 2500 mm
124.02	POKOJ	14,70	KOBEREC	15,62	OMÍTKA VÁPENNÁ ŠTUKOVÁ	SDK PODHLED	VÝŠKA PODHLEDU 3000 mm
124.03	HYGIENICKÉ ZÁZEMÍ	3,61	DLAŽBA KERAMICKÁ	7,62	KERAMICKÝ OBKLAD	SDK PODHLED	VÝŠKA PODHLEDU 2500 mm

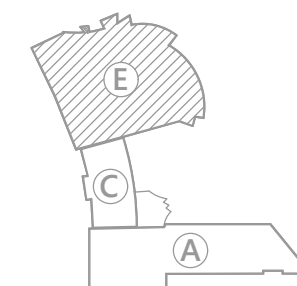
Celková plocha [m<sup>2</sup>]: 21,68

## LEGENDA MATERIÁLŮ

	STÁVAJÍCÍ ZDIVO		OBEZDÍVKA Z AUTOKLÁVOVÉHO POROBETONU KATEGORIE I, 150/249/599, R <sub>w</sub> =41 dB
	BOURANÉ KONSTRUKCE		


POZNÁMKA: ROZMĚRY STAVEBNÍCH KONSTRUKCÍ BUDOU VYCHÁZET Z PROJEKTU INTERIÉRU  
VEŠKERÉ PRVKY VYBAVENÍ INTERIÉRŮ MUSÍ BÝT VZORKOVÁNY A SCHVÁLENY AUTOREM NÁVRHU INTERIÉRU A INVESTOREM

TABULKA PŘEKLADŮ		
OZNAČENÍ	SKLADBA	POČET KUSŮ
P9	2 x IPE 80 – dl.850	1



## SEKCE SP-E

Změny			
	Číslo	Popis	Podpis

 <p>J.Hradec s.r.o. Jarošovská 753/II Jindřichův Hradec tel.: 384 371 021 www.jpsjh.cz e-mail: spulak@jpsjh.cz</p>	Vedoucí projektu: <b>ING ŠPULÁK MILAN</b> Autorizovaný inženýr pro pozemní stavby Registr. v ČKAIT č. 0100074		Kreslil: _____ Ing. Ondřej Špulák	Kontrola: _____ Ing. Milan Špulák
	Akce: <b>OPRAVA STÁVAJÍCÍCH POKOJŮ BERTINÝCH LÁZNÍ TŘEBOŇ</b>		Investor: Slatinné lázně Třeboň s.r.o.	
	Obsah: <b>POKJ 124</b>		Obec: Třeboň	
	Datum: III.2018   Arch. č.: 16_047   Měřítko: 1:50   Formát: 2x4		Stupeň PD: pro provedení stavby č.výkresu: D.1.1 <b>D-1.124</b>	č.paré: _____